



Accès au départ

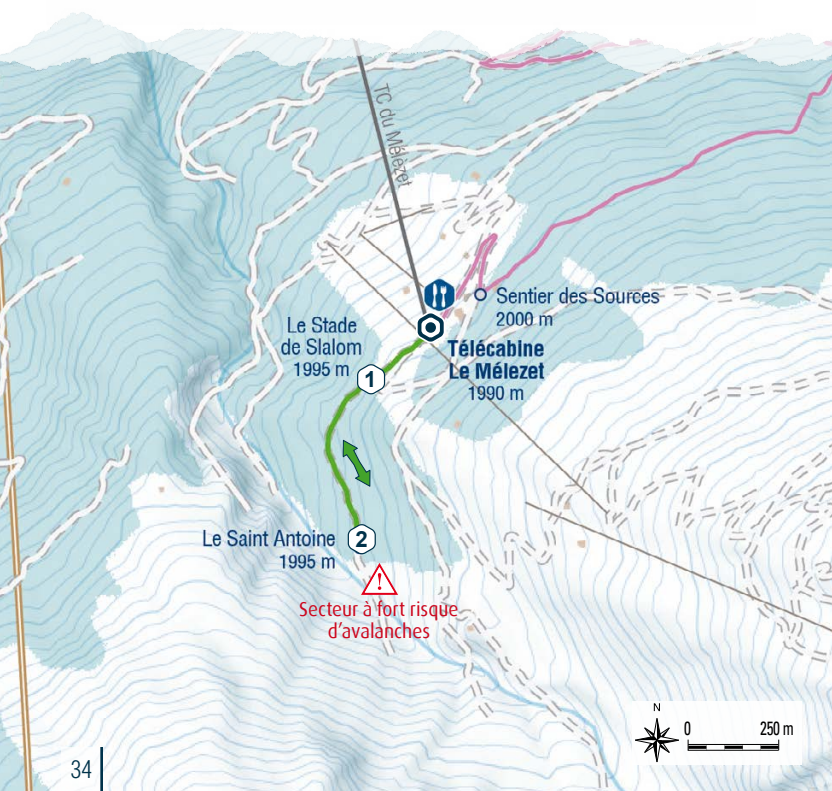
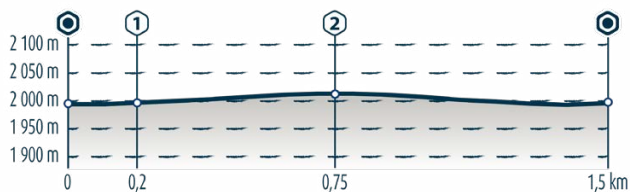
La Norma, Maison de La Norma. Parking à proximité.

J'y vais en bus

Ligne S51 ou F : arrêt Rond-Point



Scannez et suivez le parcours avec votre appli préférée



Entre forêts et cimes enneigées

Balade courte et accessible, idéale pour une parenthèse contemplative en altitude. L'itinéraire chemine entre les bords des pistes de La Norma et la forêt, offrant une atmosphère paisible et quelques belles ouvertures sur les sommets environnants avec le Rateau d'Aussois (3 128 m) et le Rocher de la Dame, fièrement dressés au-dessus de la station de La Norma.

- 🕒 À la sortie de la gare d'arrivée de la Télécabine du Mélezet, remonter prudemment la piste de ski alpin en étant attentif aux skieurs qui descendent, pour atteindre le lieu-dit **Le Stade de Slalom**.
- 1 **0 h 05** - De cette intersection poursuivre à travers la forêt et rejoindre **Le Saint-Antoine**. Prendre un moment pour admirer le panorama.
- 2 **0 h 20** - Faire demi-tour et regagner la Télécabine du Mélezet par le même itinéraire, en restant vigilant lors des traversées de piste.
- 🕒 **0 h 45** - Gare d'arrivée de la Télécabine du Mélezet.

⚠️ Soyez vigilants

Au niveau de Saint-Antoine, ne pas dépasser les filets de protection : zone avalancheuse.

