

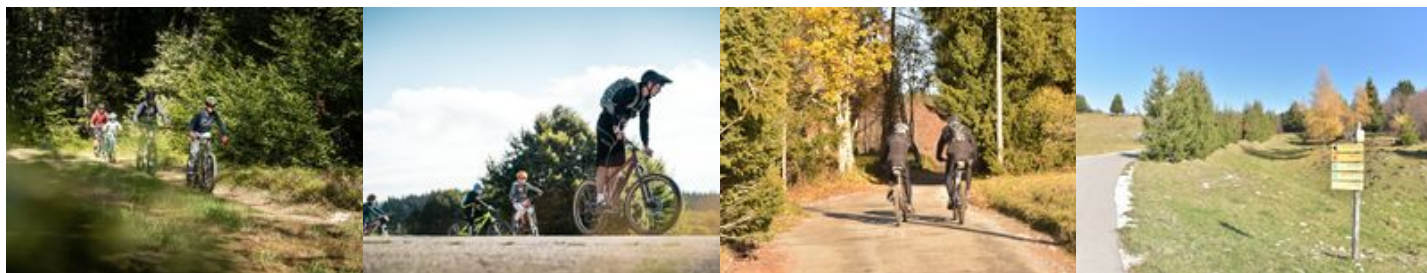
balisage blanc et marron, gardez le cap).

La portion suivante est plus vallonnée jusqu'à une belle clairière au bout de laquelle, vous retrouverez le balisage de La Cavale.

Si l'envie vous prend de faire une halte dans un endroit insolite (cabane et table de pique-nique) faite un détour en aller-retour direction Larcoutier sur votre droite (400 m aller).

Sinon, prenez à gauche pour continuer la piste bleue sur une piste goudronnée pour rejoindre l'intersection avec la piste verte VTC que vous pouvez suivre si vous souhaitez rester sur un profil plus roulant.

La piste bleue, quant à elle, est plus technique. Lorsque vous regagnez les abords de la route, bifurquez sur la gauche pour atteindre un beau petit single qui mènera au stade de biathlon (pas de tir) dominé par le Margériaz. Rejoignez la route et descendez-la pour regagner le parking de départ.



Difficultés particulières

Cet itinéraire emprunte les pistes du stade de biathlon ou évoluent des skieurs à roues. La circulation est autorisée sur la bande droite (pictogramme voiture). Le règlement du stade est affiché au début de l'itinéraire.

Portion de route sur la fin du parcours. Vous êtes soumis au code de la route.



Retrouvez ce parcours et bien d'autres sur l'application mobile Loopi - balades & GPS

