

Randonnée pédestre familiale : Le Ruisseau de Pramain

● Très facile

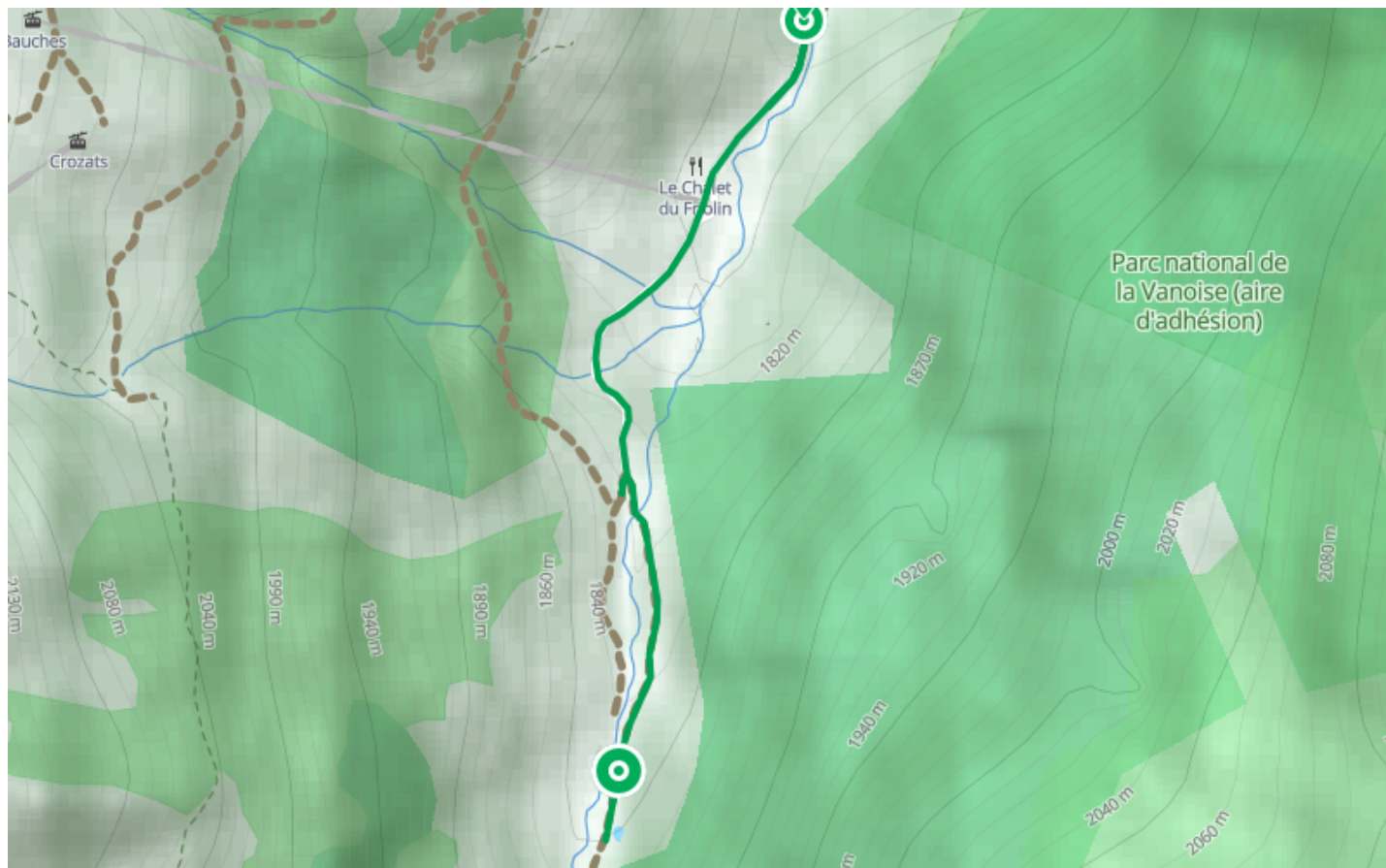
👤 Randonnée

🕒 2 h

↔ 2.20 km

📍 **Départ** 73210, Landry

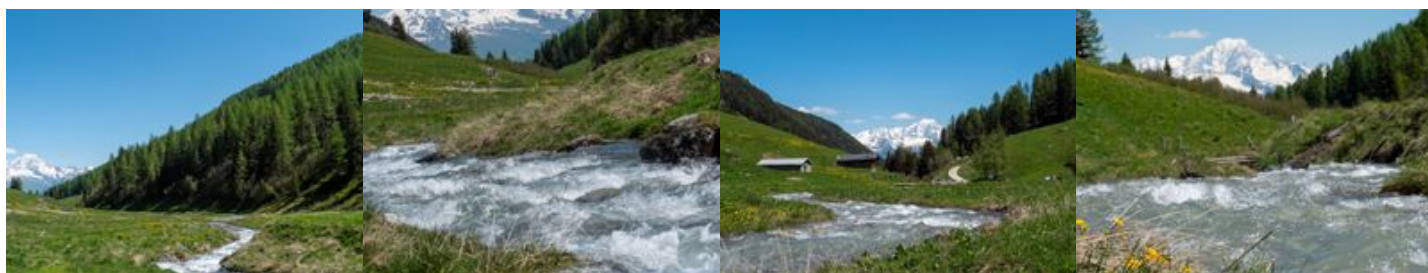
📍 **Arrivée** 3000 Chemin des Esserts
73210, Peisey-Nancroix



Descriptif

Se rendre aux Bauches en voiture sur la route des Coches jusqu'à son terminus (10 min) et de garer sur le premier parking. Suivre la petite route goudronnée au début puis poursuivre par le chemin qui longe le torrent. Vous arriverez sur une large partie de prairie qui sera le but de votre balade. Le retour se fera par le même itinéraire avec la possibilité de changer de rive du ruisseau (petite passerelle). Cette petite vallée est un véritable havre de paix doté d'un panorama exceptionnel. Pique nique possible.

Le chemin est situé à 1800m, prévoir un vêtement et de la protection solaire.



Informations pratiques

Accès aux poussettes et porte bébé.



Retrouvez ce parcours et bien d'autres
sur l'application mobile **Loopi - balades & GPS**

