

# Itinéraire de randonnée pédestre : Sentier du Plateau de Plan Pichu

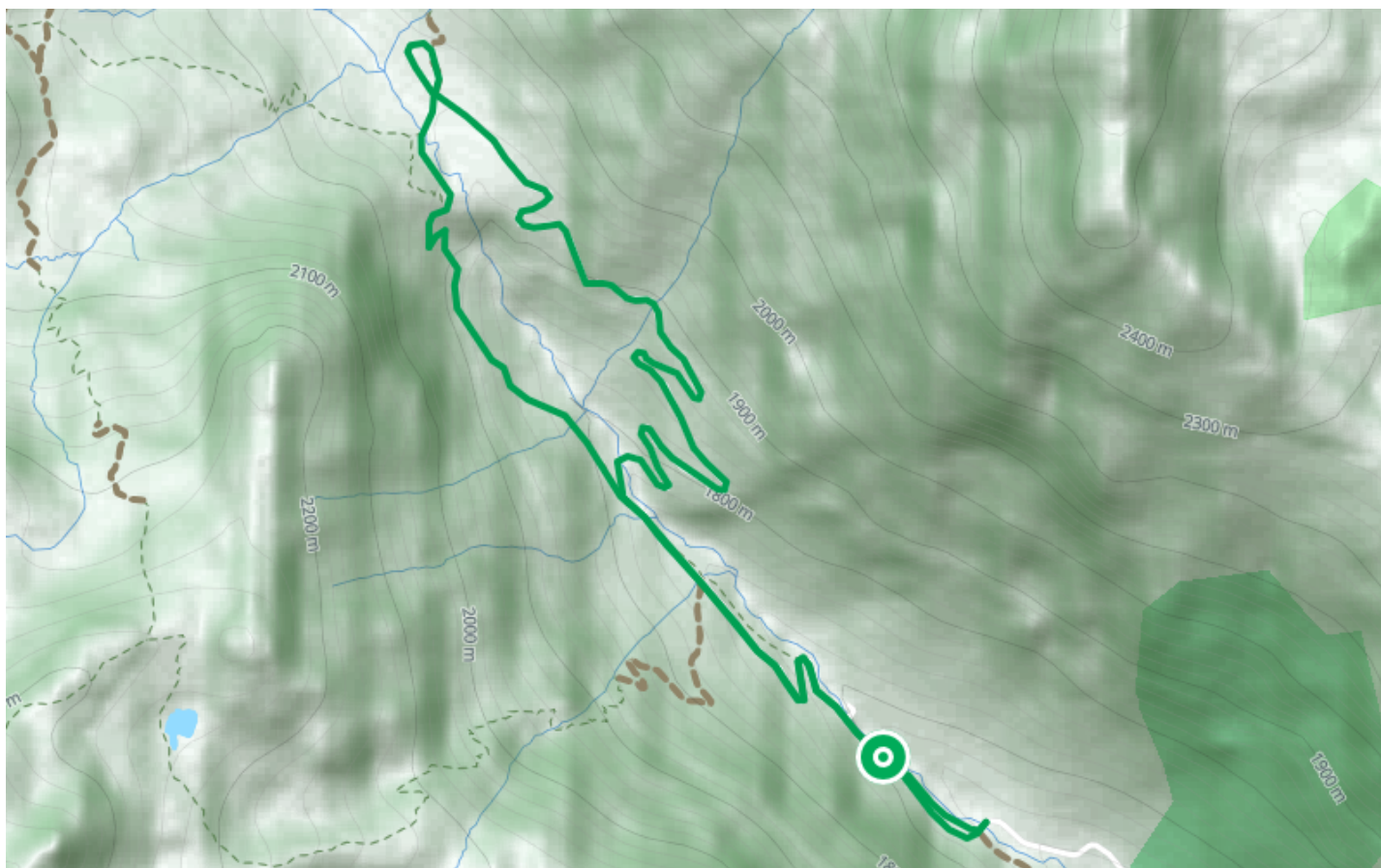
● Très facile

🥾 Randonnée

🕒 2 h

↔ 6.00 km

📍 **Départ** 73210, Aime-la-Plagne



## Descriptif

Sentier botanique sur une partie de l'itinéraire idéal pour apprécier la beauté de la flore de montagne.

Départ du parking de Laval, près du monument aux morts.

1/ Monter le long du sentier.

2/ À la cascade et à la chapelle Ste Marguerite (sentier botanique à ne pas manquer), traverser le ruisseau en prenant à droite et arriver sur le plateau de Plan Pichu.

3/ Retour par le même chemin ou par la route goudronnée à droite du chalet.





Retrouvez ce parcours et bien d'autres  
sur l'application mobile **Loopi - balades & GPS**

