

Boucle des Râteaux

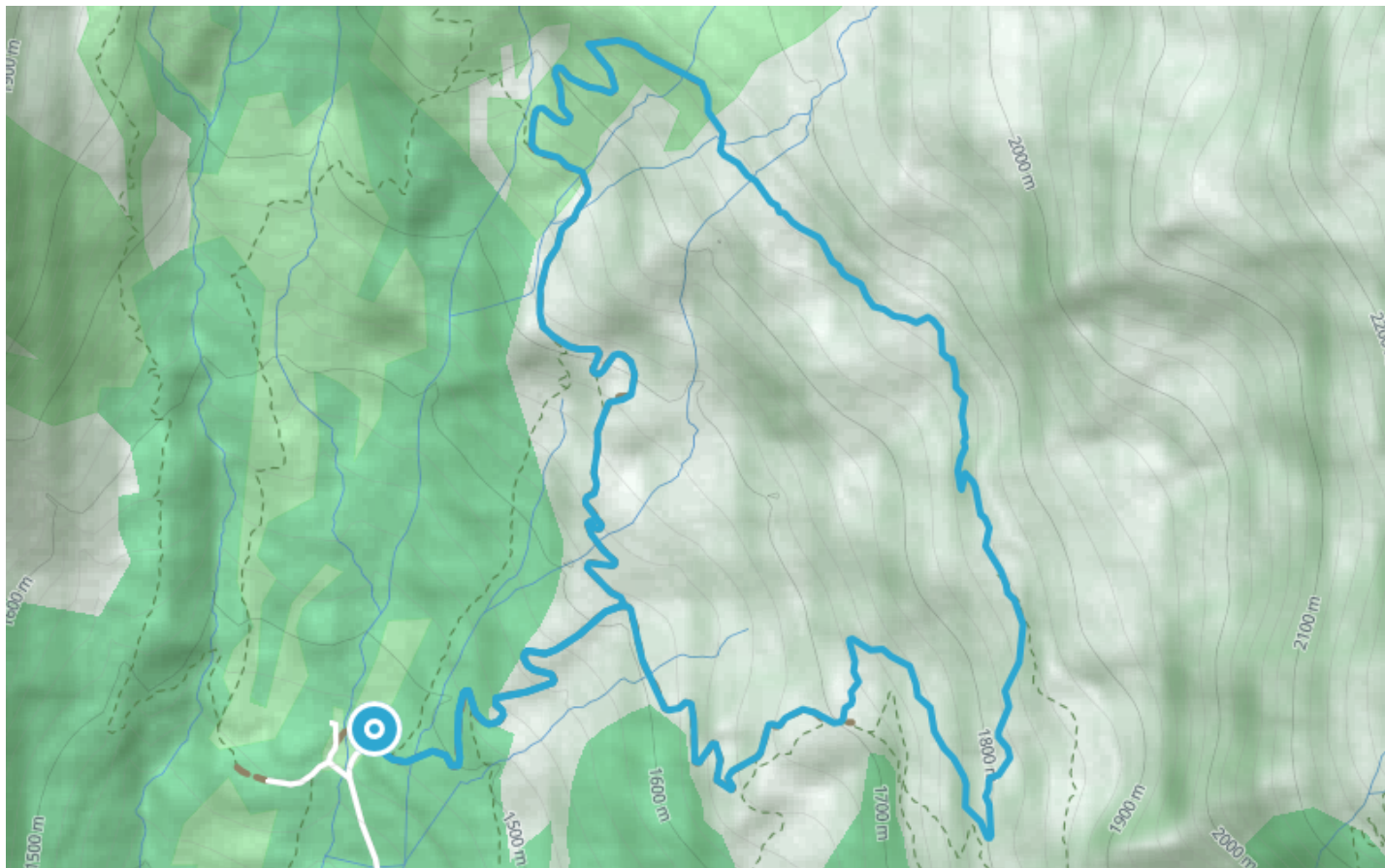
● Facile

🚲 VTT à assistance
électrique

🕒 2 h 15 min

↔ 8.70 km

📍 **Départ** 73140, Saint-Martin-de-la-Porte



Descriptif

Depuis le parking de Charbutin, monter la route étroite et pentue jusqu'à la Bachellerie au-dessus des Râteaux. Attention aux vélos et voitures qui descendent à contre sens. Arrivé sur une piste, suivre cette dernière à la descente par la Buffaz jusqu'à l'intersection de la route. Continuer la descente pour rejoindre le point de départ.

Depuis le parking de Charbutin à Saint-Martin-la-Porte :

- 1/ Monter la route étroite et pentue jusqu'à la Bachellerie au-dessus des Râteaux. Attention aux vélos et voitures qui descendent à contre sens.
- 2/ Arrivé sur une piste, suivre cette dernière à la descente par la Buffaz jusqu'à l'intersection de la route.
- 3/ Continuer la descente pour rejoindre le point de départ.





Retrouvez ce parcours et bien d'autres
sur l'application mobile **Loopi - balades & GPS**

