

Itinéraire Cyclo : La Haute-Mauriennaise

● Difficile

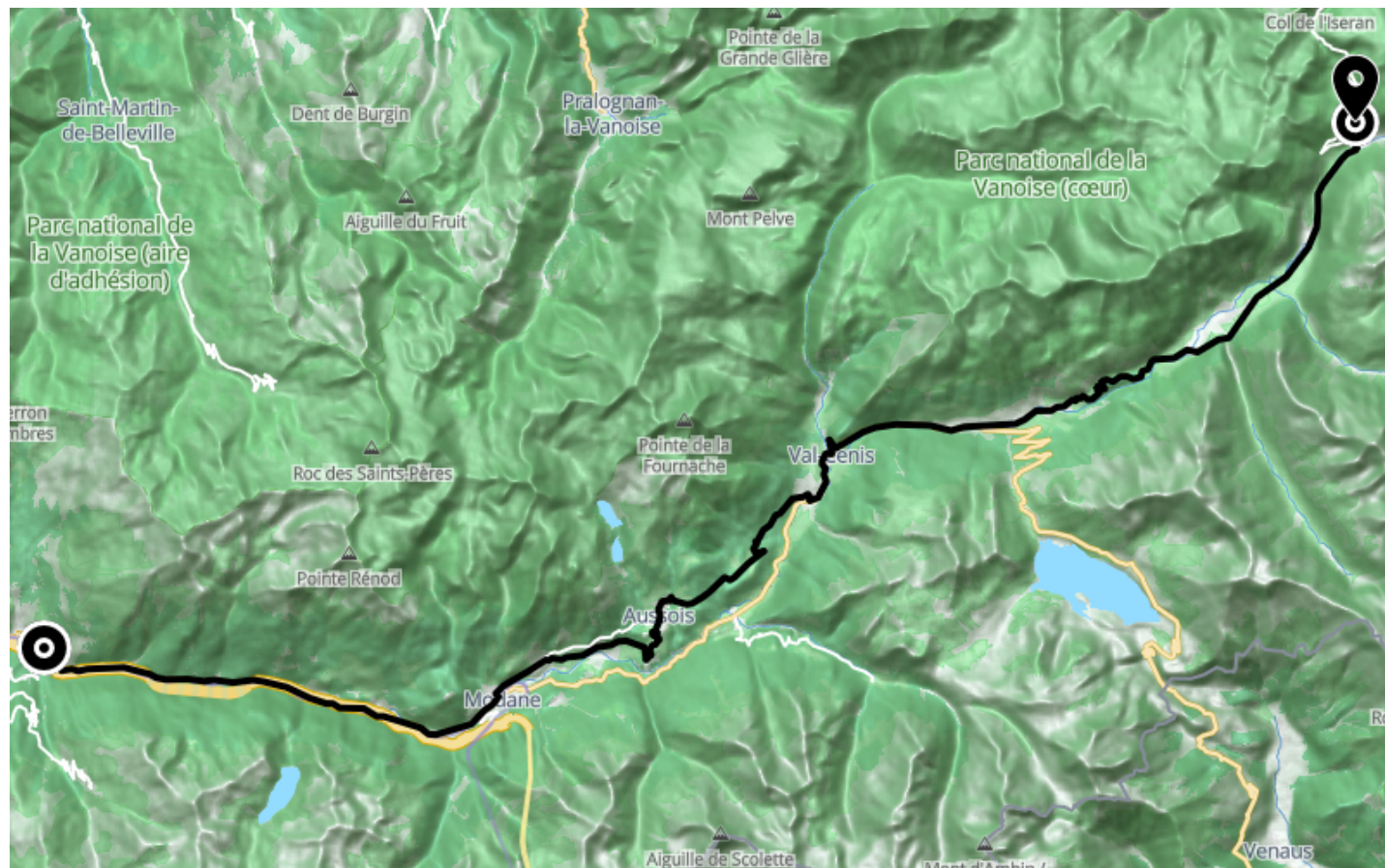
🚲 À vélo

🕒 4 h

↔ 60.8 km

📍 **Départ** Rue du Général Ferrié
73140, Saint-Michel-de-Maurienne

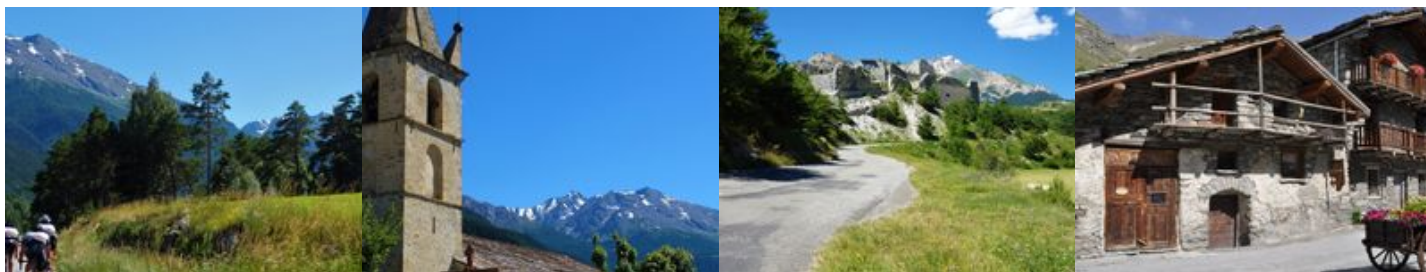
📍 **Arrivée** 21 Place Maire Louise
73480, Bonneval-sur-Arc



Descriptif

La mise en jambes jusqu'à Modane n'est qu'un prélude à la découverte d'un espace sauvage et majestueux, celui d'une haute montagne souvent spectaculaire ! Que ce soit la montée sur Aussois vous permettant de tutoyer le Parc National de la Vanoise et d'approcher le sommet mythique de la Dent Parrachée, le passage « endiablé » de Bessans ou l'arrivée sur l'un des plus beaux villages de France à Bonneval sur Arc, il faudra être fort pour ne pas vous arrêter tous les kilomètres et sortir l'appareil photo. Et le spectacle vaut dans les deux sens avec à chaque fois des vues plongeantes sur les vallées adjacentes comme autant de sollicitations à revenir découvrir de nouveaux tracés. Pourquoi pas monter au Col de Mont-Cenis et saluer chaleureusement nos amis italiens ! L'une des particularités de ce parcours réside aussi dans la possibilité de faire des haltes au sein des villages se succédant régulièrement, de quoi assurer ressourcement et découverte d'un patrimoine exceptionnel.

Depuis St Michel Maurienne suivre la D1006 jusqu'à la sortie de Modane. Au rond point prendre à gauche sous le pont, et traverser l'Arc par la D215 direction Aussois. A l'arrivée vers Villarodin suivre à droite la rue St Pierre et passer en amont d'Avrieux et de l'Esseillon. A l'approche d'Aussois, prendre la D63 jusqu'à Sollières puis de nouveau la D1006 jusqu'à Lanslebourg. Suivre enfin la D902 qui vous permettra de rejoindre Bonneval-sur-Arc.



Difficultés particulières

De niveau rouge, cet itinéraire comporte cependant plusieurs passages sur des routes avec une circulation soutenue ainsi qu'une dénivellation importante



Retrouvez ce parcours et bien d'autres
sur l'application mobile **Loopi - balades & GPS**

