

# Balade à Poingt Ravier – Itinéraire de randonnée pédestre

● Très facile

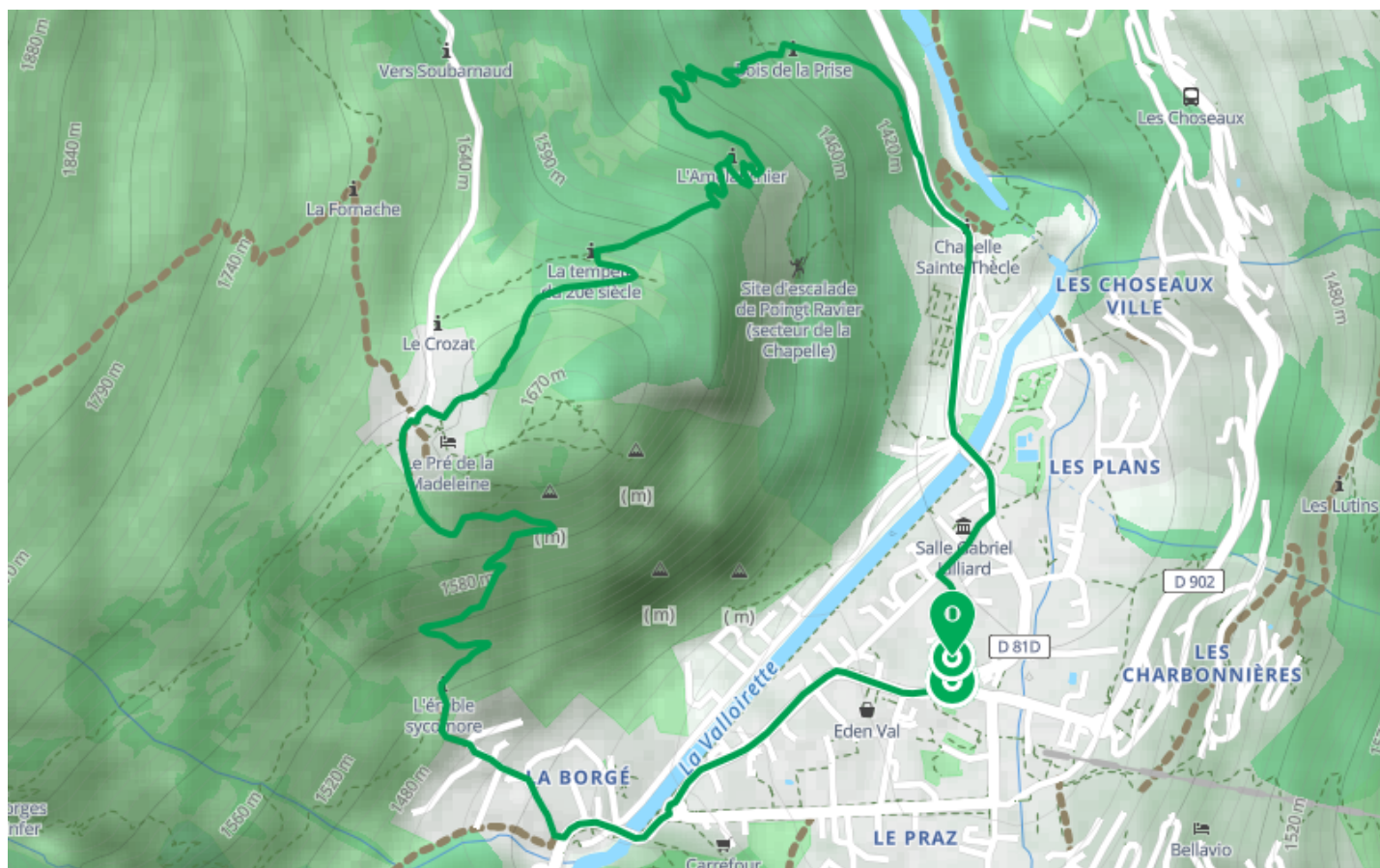
🥾 Randonnée

🕒 3 h

↔️ 10.1 km

📍 **Départ** 196 Rue des Grandes Alpes  
73450, Valloire

📍 **Arrivée** 196 Rue des Grandes Alpes  
73450, Valloire



## Descriptif

Partez pour une balade pleine de charme à la découverte de Poingt-Ravier, l'un des 17 hameaux de Valloire, à la vue panoramique à couper le souffle. Cette randonnée accessible vous plonge dans une atmosphère authentique, entre patrimoine, nature et panoramas d'exception.

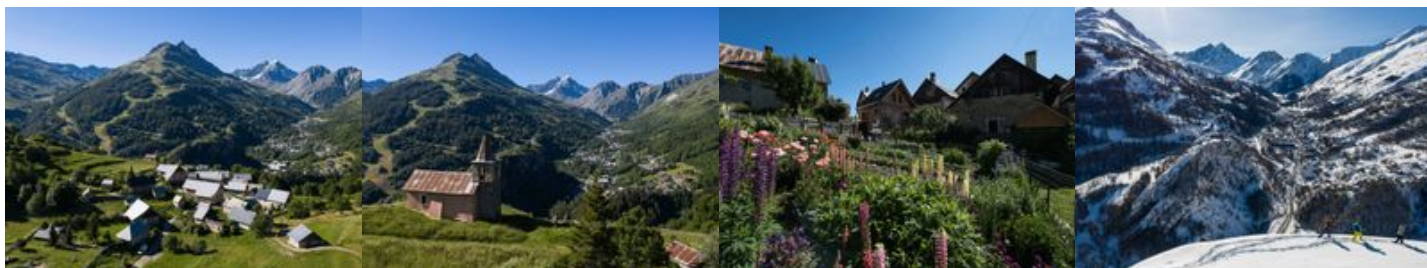
Dès le départ, le sentier s'élève progressivement sur un terrain minéral offrant un superbe point de vue sur le village de Valloire et la vallée. Au fil de la montée, vous prenez de la hauteur en douceur en vous rapprochant de la chapelle de Poingt Ravier.

L'arrivée à Poingt-Ravier est un véritable coup de cœur : ses maisons traditionnelles valloiriches, sa fontaine en bois, et son environnement préservé en font un lieu hors du temps. Prenez le temps d'apprécier une pause gourmande au "Mazot du Poingt Ravier".

La balade se prolonge par une descente pleine de charme, sur un sentier sinueux qui serpente au cœur de la forêt, vous guidant en douceur jusqu'à Valloire.

Une randonnée idéale pour allier découverte du patrimoine local et plaisir de la marche, accessible au plus grand nombre.

- 1/ Au départ du parking de la Borgé, traversez la route pour atteindre la rue à gauche de la chapelle faisant l'angle.
- 2/ Remontez cette rue jusqu'à arriver au chemin.
- 3/ Continuez de monter sur ce chemin jusqu'à arriver au hameau de Poingt Ravier.
- 4/ Vous pouvez finir de monter en direction de la Chapelle sur la droite du hameau.
- 5/ Pour redescendre\* prenez la route de Poingt Ravier et redescendez en direction du hameau du Mollard.
- 6/ A l'intersection tournez à droite et revenez en direction de Valloire.
- 7/ Au niveau du Camping Saint Thècle tournez à droite Rue de la Bonne eau
- 8/ En haut de la rue, traversez la route pour atteindre le parking de la Borgé. \*Vous pouvez également descendre par le chemin que vous venez de monter



## Informations pratiques

Lors de vos randonnées, quelques éléments peuvent rendre votre expérience plus agréable et sûre. Des bâtons de marche (même sur route) améliorent l'équilibre en cas de verglas, des crampons assurent une adhérence, et une hydratation régulière est essentielle.

Emportez une gourde et des encas pour maintenir votre énergie. Protégez-vous du soleil avec de la crème solaire et des lunettes. N'oubliez pas les jumelles pour ajouter une touche d'observation à votre aventure. Enfin, vérifiez les conditions météo et les risques d'avalanche avant de partir. Informez quelqu'un de votre itinéraire, car la communication peut être limitée. Ces petits ajustements vous permettront de profiter pleinement de votre escapade.



Retrouvez ce parcours et bien d'autres  
sur l'application mobile **Loopi - balades & GPS**

