

7 - Montée des Bachals

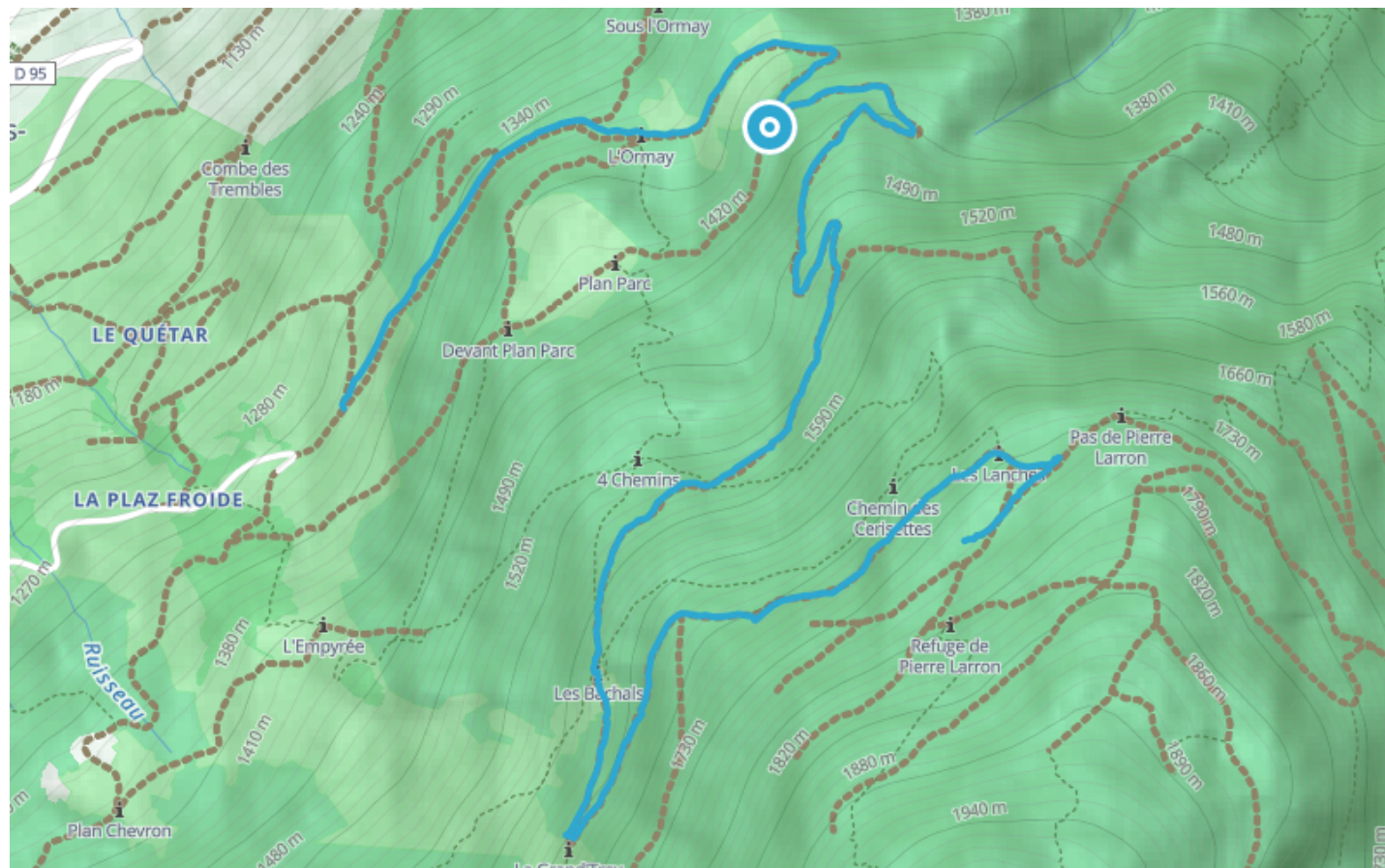
● Facile

🚰 Raquettes

🕒 3 h

↔ 7.00 km

📍 **Départ** Route Forestière de Pierre Larron
73260, Les Avanchers-Valmorel

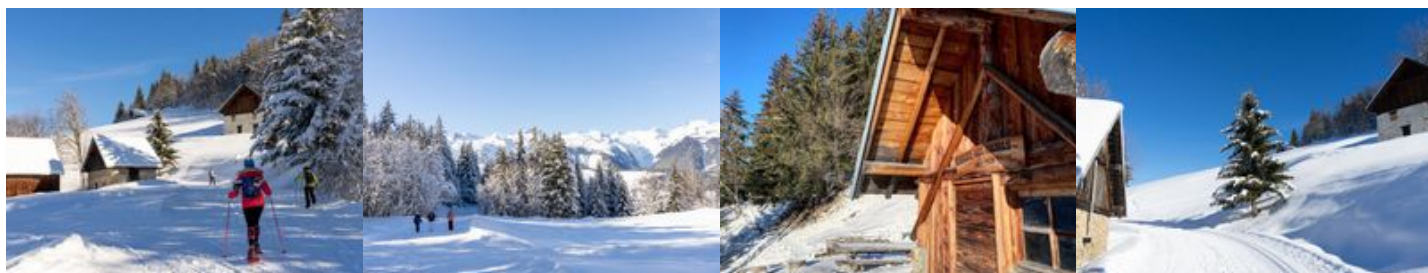


Descriptif

Cette ascension de niveau bleu vous emmène au chalet des bachals après un parcours sur une large piste où vous pourrez croiser des fondeurs.

Un beau panorama sur la vallée de Morel et les cîmes du massif de La Lauzière s'offre à vous.

Difficulté : moyenne.



Retrouvez ce parcours et bien d'autres
sur l'application mobile Loopi - balades & GPS



