

Le Pas des Griffes par Geneuil - Itinéraire de randonnée pédestre

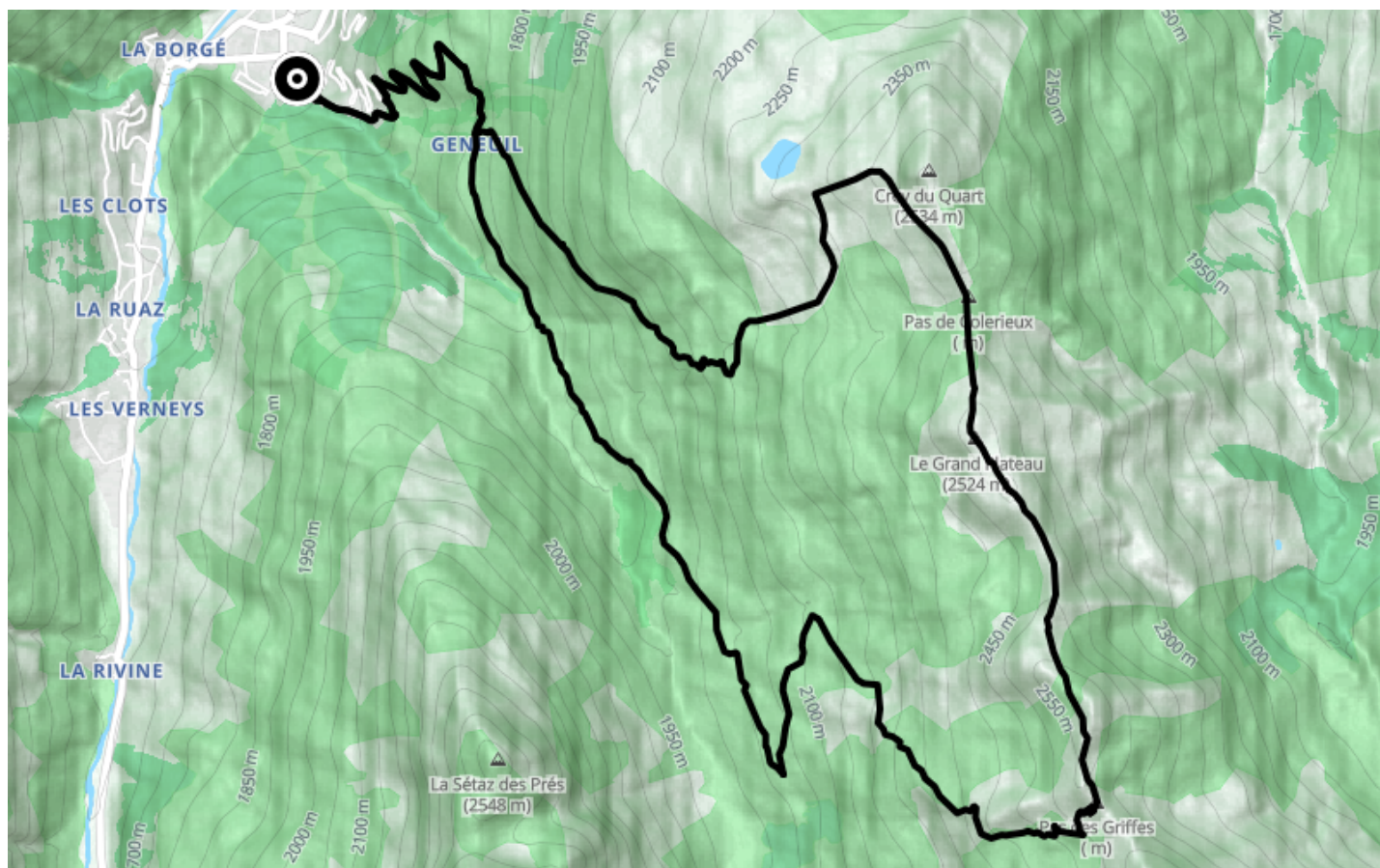
● Difficile

🥾 Randonnée

🕒 8 h 30 min

↔️ 19.6 km

📍 **Départ** 65 Route de l'Archaz
73450, Valloire



Descriptif

Pour activer la géolocalisation, cliquez sur l'icône de la carte.

Départ : hameau du Pontet.

1/ Monter jusqu'au hameau de l'Archaz.

2/ Rejoindre Geneuil par la petite route ou par le sentier.

3/ A Geneuil, prendre à gauche le chemin qui s'élève en biais jusqu'à Montissot.

4/ Rejoindre le pas de Cotérieux en suivant la piste et en restant sur la gauche de la combe Feutrier.

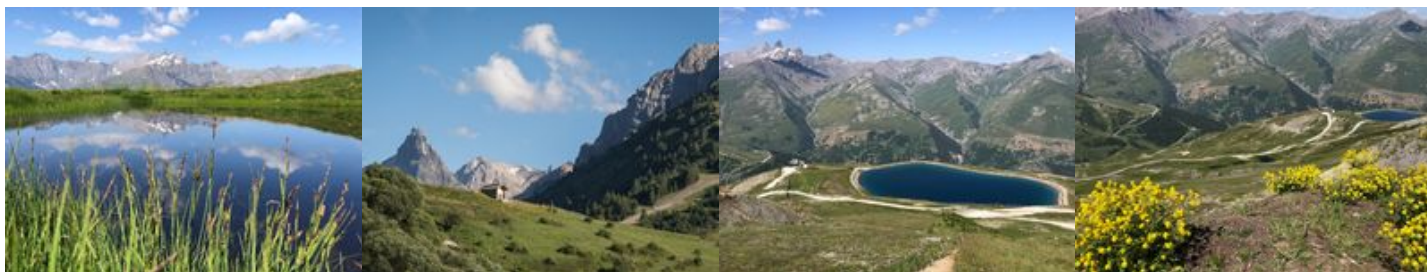
5/ Suivre la crête du Grand Plateau. Succession de petits sommets offrant de très belles vues sur le Mont Thabor.

6/ Redescendre jusqu'au Pas des Griffes.

7/ Le retour s'effectue en suivant les restes d'un sentier jusqu'aux ruines.

8/ Rejoindre la piste des Selles à travers les prés.

9/ Suivre le sentier qui rejoint l'Archaz



Informations pratiques

☒ Il peut rester des passages enneigés. Soyez prudents.

Précautions :

- Renseignez vous sur les conditions météorologiques avant votre départ.
- Privilégiez un départ le matin pour ne pas vous laisser surprendre par la nuit.
- Informez quelqu'un de votre itinéraire, car la communication peut être limitée.
- Les parcours que vous empruntez sont sous votre propre responsabilité.
- Il faut choisir un itinéraire adapté à votre capacité physique et technique. Si vous doutez, n'hésitez pas à contacter des professionnels de la montagne.
- Soyez correctement équipés pour pratiquer la randonnée en toute sécurité et faire face aux aléas climatiques.
- Cette randonnée s'effectue l'été lorsqu'il n'y a plus de neige.

Lors de vos randonnées, quelques éléments peuvent rendre votre expérience plus agréable et sûre. Des bâtons de marche améliorent l'équilibre et une hydratation régulière est essentielle.

Emportez une gourde et des encas pour maintenir votre énergie. Protégez-vous du soleil avec de la crème solaire et des lunettes. N'oubliez pas les jumelles pour ajouter une touche d'observation à votre aventure. Enfin, vérifiez les conditions météo avant de partir. Ces petits ajustements vous permettront de profiter pleinement de votre escapade.



Retrouvez ce parcours et bien d'autres
sur l'application mobile Loopi - balades & GPS

