

Sentier des crêtes de Val Pelouse – Refuge de la Perrière

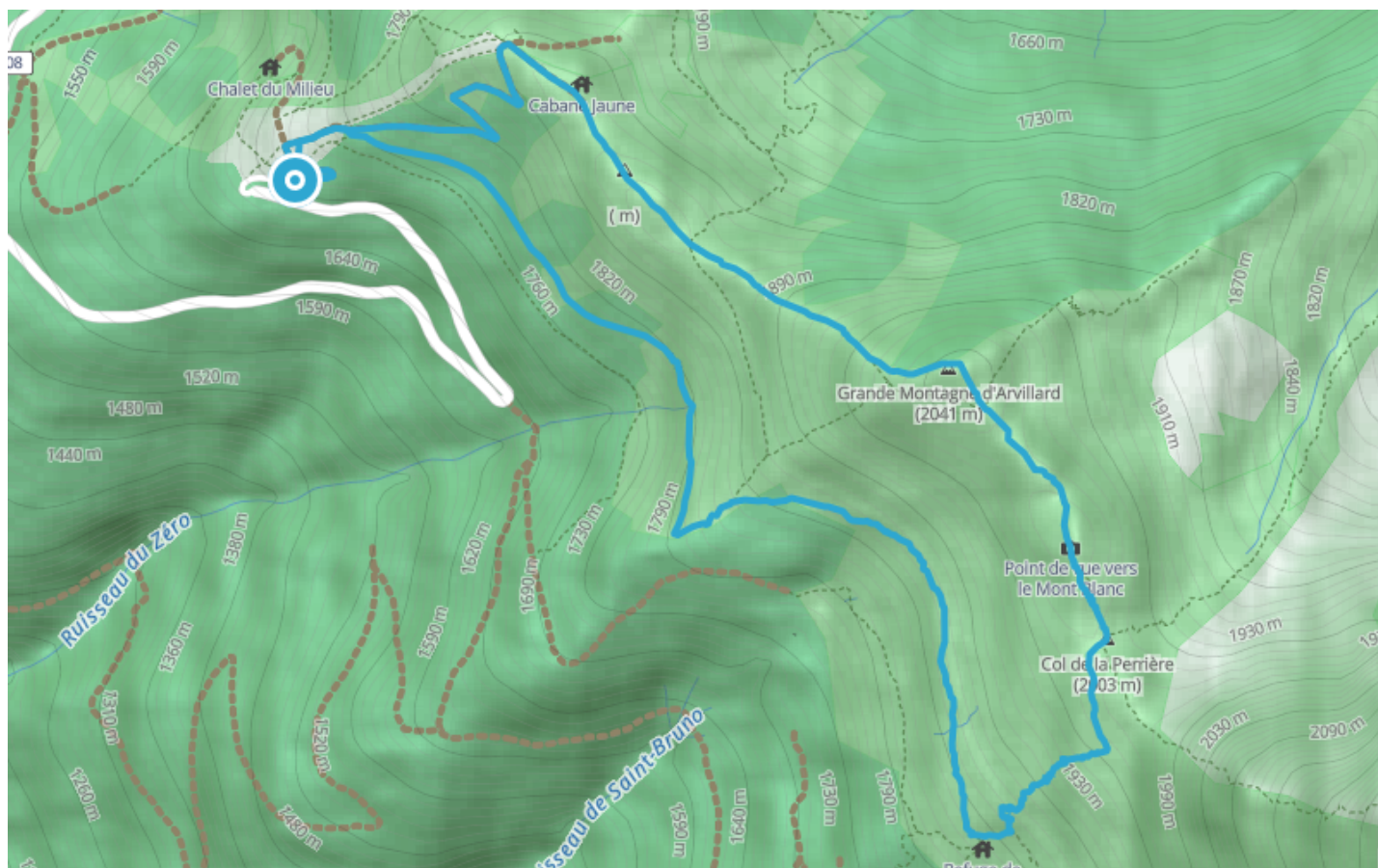
● Facile

👤 Randonnée

🕒 2 h 45 min

↔ 5.70 km

📍 **Départ** 73110, Arvillard



Descriptif

La route qui serpente et monte à Val Pelouse vous emmène à l'ancienne station de ski, à 1700 mètres d'altitude. En descendant de voiture, vous êtes déjà au milieu des alpages !

Prenez le sentier qui part à l'ombre des sapins dans une ambiance qui fleure bon les sous-bois. Après avoir profité de la fraîcheur des arbres, vous débouchez en pleine lumière, dans la prairie couverte de rhododendrons.

Vous atteignez alors le refuge non gardé de la Perrière, ancien chalet d'alpage restauré en 2018. C'est le refuge le plus sauvage du GR738 « Haute Traversée de Belledonne », dont vous croisez ici le tracé.

Profitez d'une petite pause pour admirer en contre-bas la vallée du Bens, qui était autrefois la frontière entre la France et la Savoie.

Le chemin grimpe un peu plus fort jusqu'au col de Perrière. Mais le panorama sur le Mont-Blanc, les Bauges, la Chartreuse et le Vercors ne vous décevra pas. Et quelle chance, vous pourrez en profiter tout au long du magnifique retour qui longe les crêtes !

Départ : depuis le Parking de Val Pelouse, monter par la piste forestière.

1/ Le sentier part à droite à l'ombre des sapins dans une ambiance qui fleure bon les sous-bois.

2/ Après avoir profité de la fraîcheur des arbres, vous débouchez en pleine lumière, dans la prairie

couverte de rhododendrons.

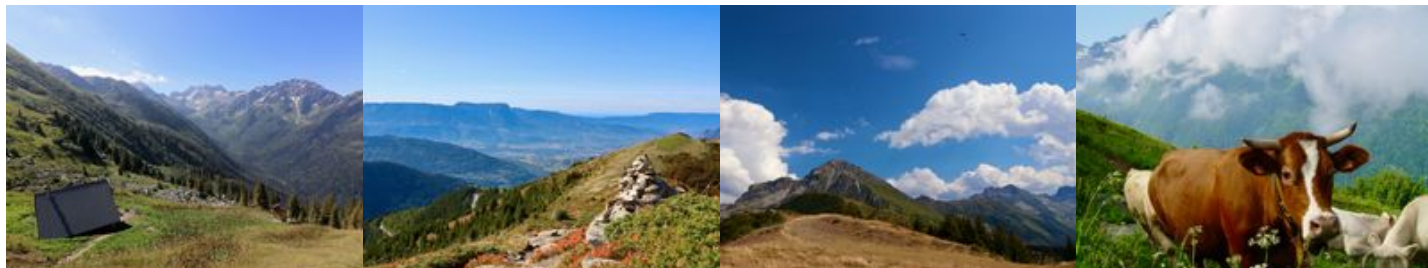
3/ Vous atteignez alors le refuge non gardé de la Perrière, ancien chalet d'alpage restauré en 2018. C'est le refuge le plus sauvage du GR738 « Haute Traversée de Belledonne », dont vous croisez ici le tracé.

Profitez d'une petite pause pour admirer en contre-bas la vallée du Bens, qui était autrefois la frontière entre la France et la Savoie.

4/ Le chemin grimpe un peu plus fort jusqu'au col de Perrière.

5/ Du col de la Perrière (2003 m), l'itinéraire poursuit en sentier balcon par un sentier de crêtes très confortable. Le panorama sur le Mont-Blanc, les Bauges, la Chartreuse et le Vercors ne vous décevra pas.

6/ Rejoindre la piste de ski et redescendre vers la parking.



Difficultés particulières

Aucun passage délicat



Retrouvez ce parcours et bien d'autres
sur l'application mobile **Loopi - balades & GPS**

