

Liaison refuges

● Difficile

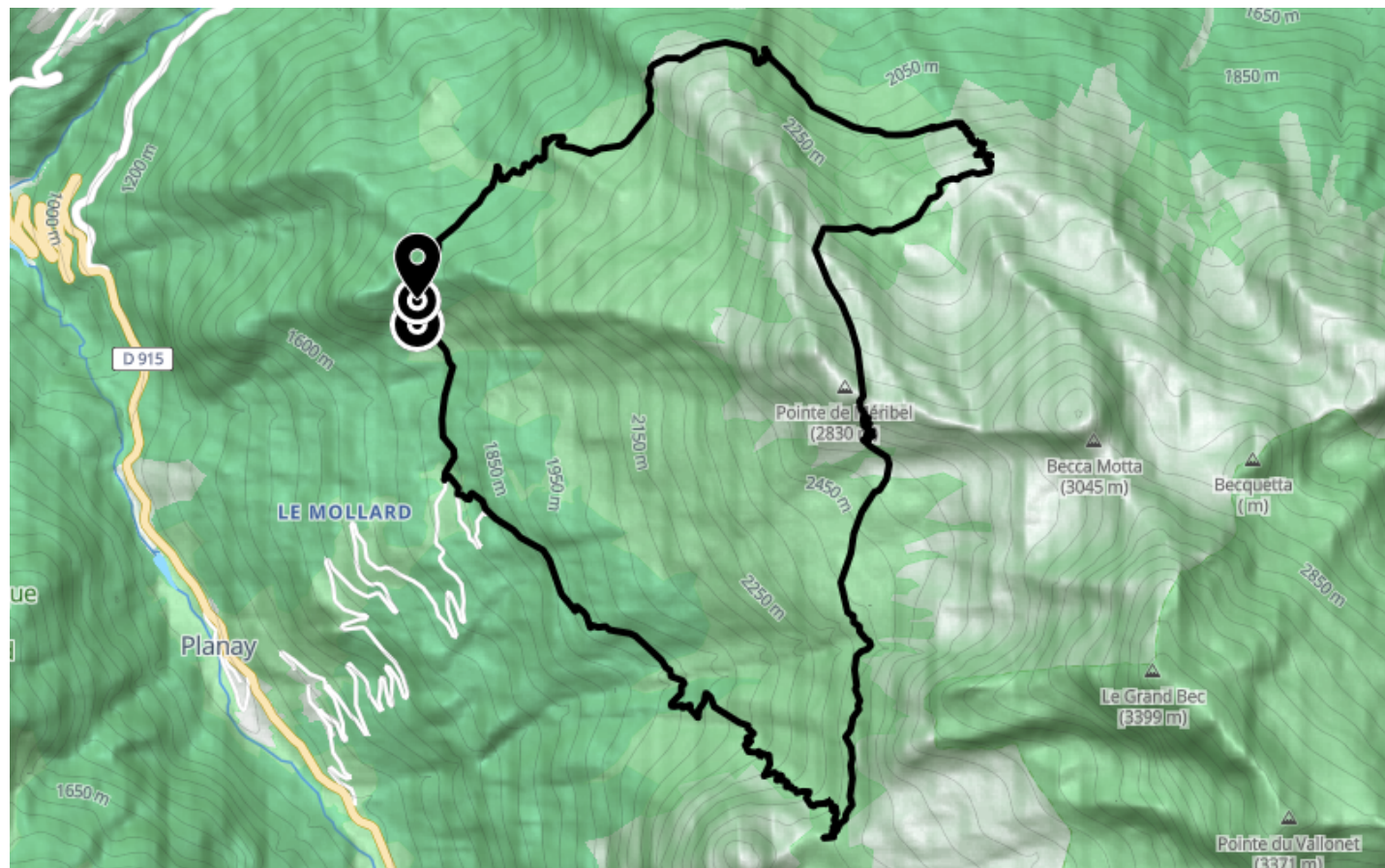
🧭 Randonnée

🕒 6 h

↔ 13.5 km

📍 **Départ** 5991 Route de Plan Fournier
73350, Planay

📍 **Arrivée** 5991 Route de Plan Fournier
73350, Planay

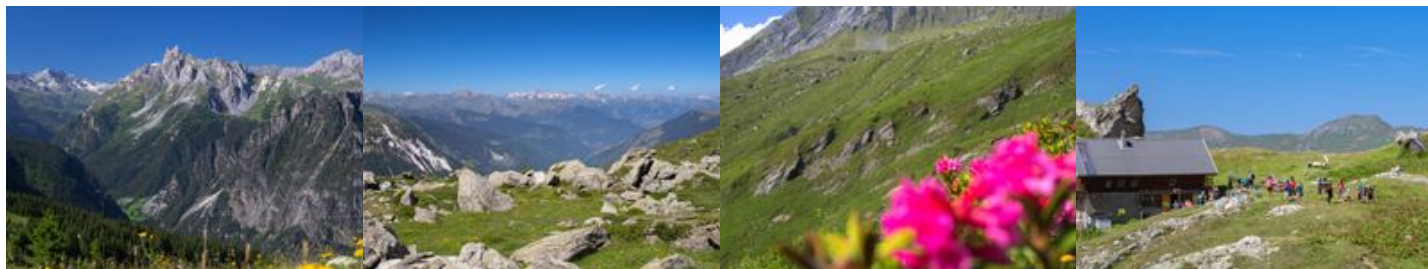


Descriptif

Départ : suivre le Circuit du Grand Bec depuis Plan Fournier.
Départ Liaison au Refuge du Grand Bec.

Itinéraire : Depuis le refuge, prendre sur la droite au pied du Grand Bec en suivant le balisage Fontaine Froide. Passer au pied de l'ancien Glacier de la Culaz et du Grand Bec en traversant les cours d'eau. A l'embranchement, emprunter le chemin glacier sur votre droite et suivre le balisage Col des Gallinettes/ Refuge du Plan des Gouilles. Arrivé au Col, basculer du côté de Champagny en Vanoise par la combe menant au pied du Passage de la Grande Marianne. Passer cette barre, redescendre le pierrier et sa zone d'éboulis jusqu'au Refuge du Plan des Gouilles.

NB: En juin certains ruisseaux et/ou névés peuvent être délicats à traverser en raison de la fonte des neiges, n'hésitez pas à vous renseigner au préalable auprès des gardiennes.





Retrouvez ce parcours et bien d'autres
sur l'application mobile **Loopi - balades & GPS**

