

# Itinéraire Dôdes

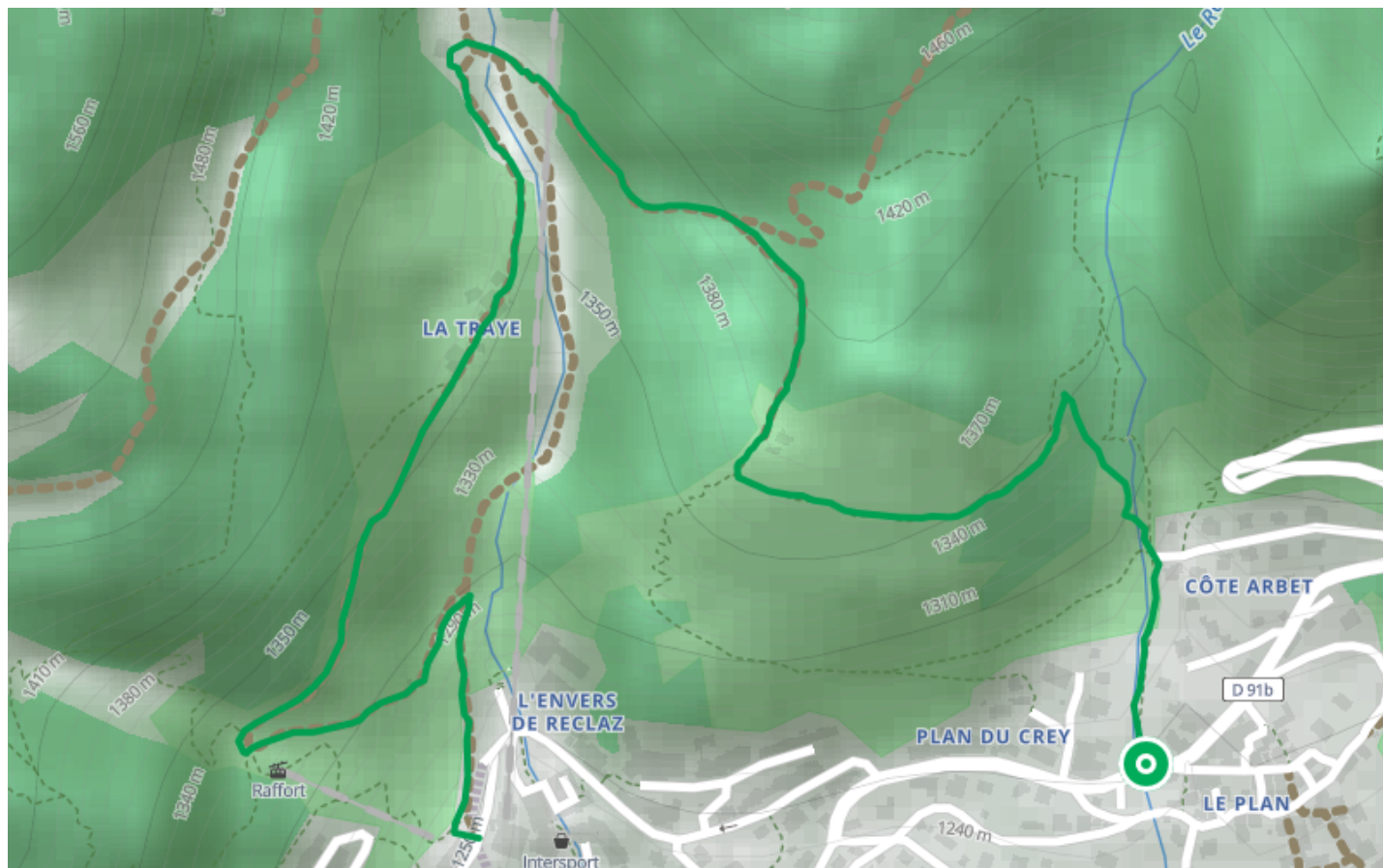
● Très facile

🚰 Raquettes

🕒 1 h 15 min

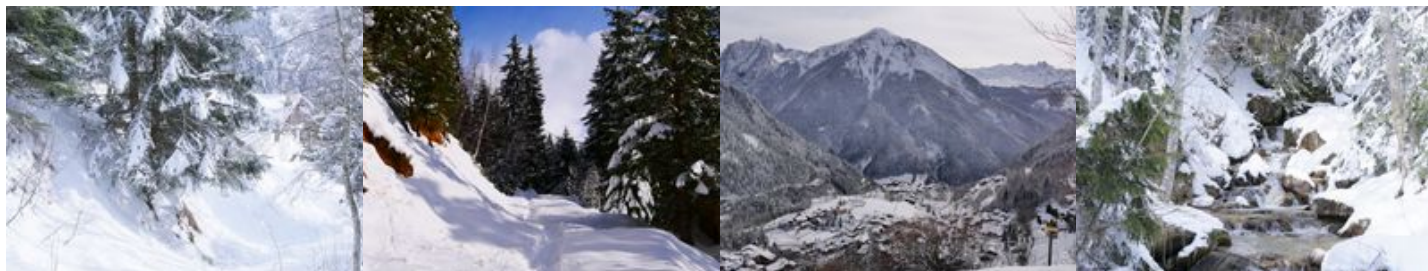
↔ 2.10 km

📍 **Départ** 1051 Rue de la Vanoise  
73350, Champagny-en-Vanoise



## Descriptif

Depuis Champagny le Bas, départ du "Planay", à proximité des "Chalets du Bouquetin" : montez par un sentier en forêt puis dans les prés au chalet des "Dôdes". Descendez jusqu'à la traversée de la piste de ski alpin des "Bois" (attention aux skieurs prioritaires !) ; rejoignez le hameau de la "Traye", puis par un chemin large et la piste de ski (la longer côté gauche), rejoignez la gare de départ de la télécabine. C'est un itinéraire facile et court. Vue dominante sur tout le village de Champagny le Bas.



Retrouvez ce parcours et bien d'autres  
sur l'application mobile Loopi - balades & GPS



