

# Le Carroz Blanc depuis La Chenarie (hiver)

● Facile

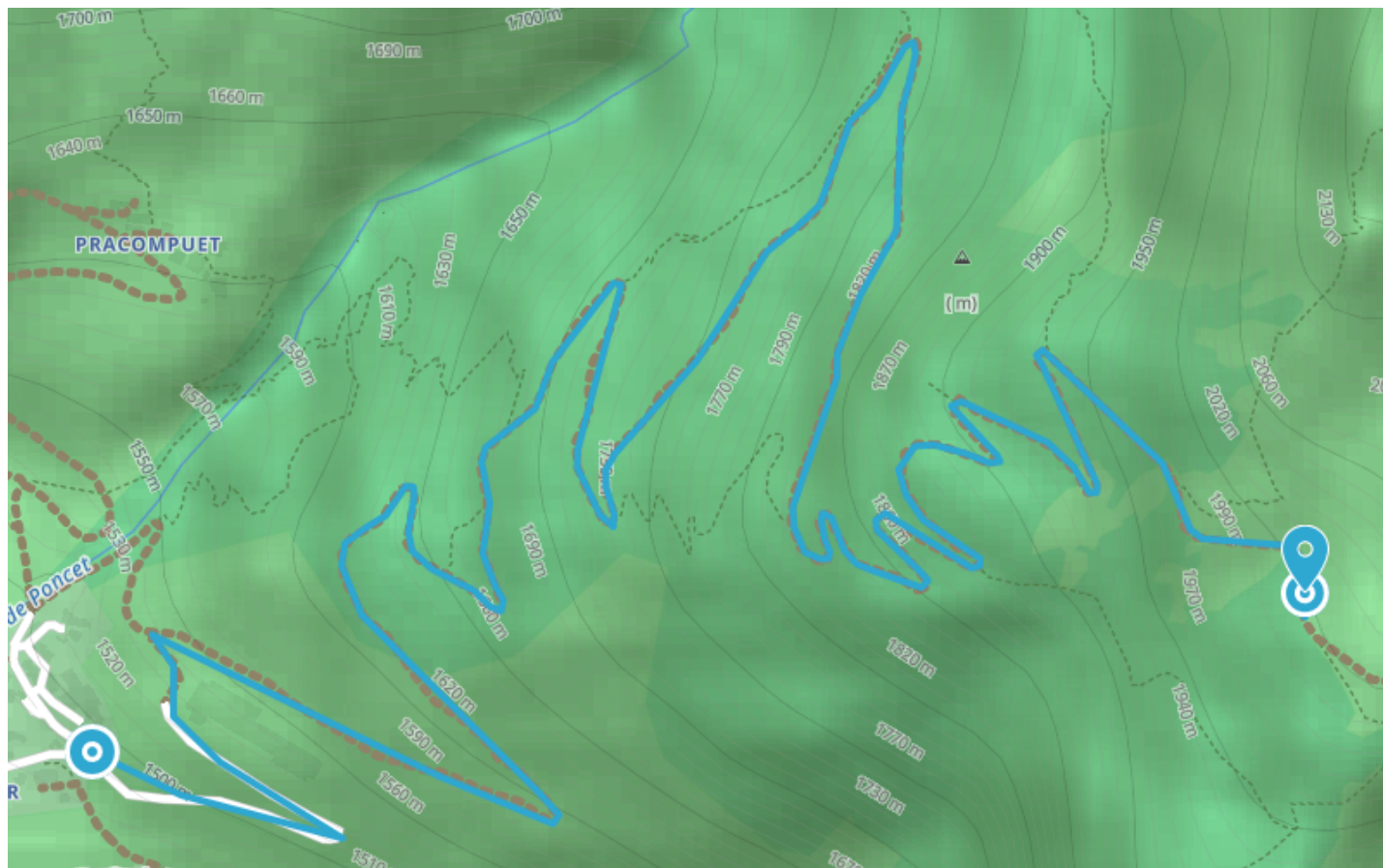
🛡️ Ski de rando

🕒 3 h

↔️ 5.00 km

📍 **Départ** 296 Route de la Chenarie  
73210, Peisey-Nancroix

📍 **Arrivée** Route de Boverèche  
73210, Peisey-Nancroix



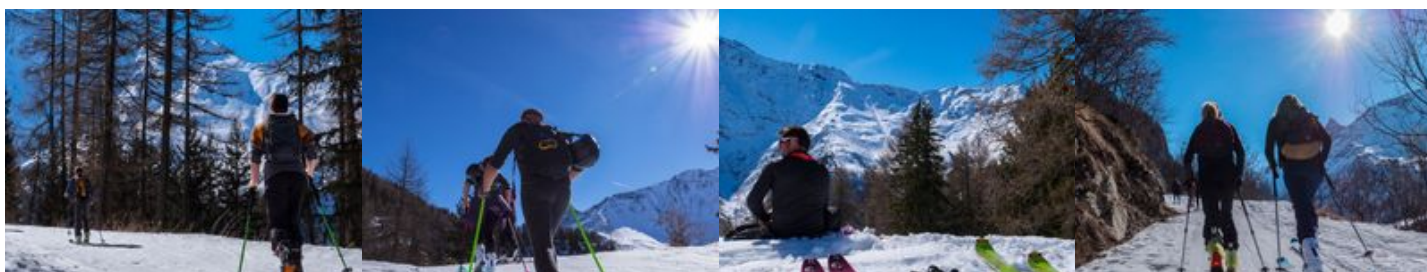
## Descriptif

Découvrez l'escapade hivernale parfaite avec le parcours "Le Carroz Blanc depuis La Chenarie", niché au cœur des paisibles montagnes de Peisey-Nancroix. Ce circuit enchanteur est idéalement lancé soit depuis Pont Baudin soit du charmant hameau de La Chenarie, juste au-dessus de Nancroix, offrant une évasion magique dans la blancheur étincelante des Alpes.

La route commence derrière la pittoresque petite chapelle Ste Marguerite, où une piste bien balisée vous guide sur un itinéraire grim pant progressivement sur 510 mètres de dénivelé positif. Convient parfaitement à ceux qui sont à l'aise dans les activités de niveau bleu modéré, ce parcours promet des panoramas alpins à couper le souffle et un contact privilégié avec la nature enneigée.

Que vous soyez un passionné de ski de randonnée alpin, un amateur de raquettes ou simplement en quête de randonnées pédestres hivernales, "Le Carroz Blanc" offre une expérience diversifiée et enrichissante. Chaque virage du parcours révèle des vues spectaculaires et des moments de tranquillité, faisant de chaque sortie une exploration mémorable.

Facilement accessible, avec un parking à proximité des points de départ, cette aventure est non seulement pratique mais aussi inoubliable. Mettez vos skis, ajustez vos raquettes, et préparez-vous à une aventure hivernale qui ravira tous les amateurs de sports de plein air. Venez vivre l'hiver comme jamais auparavant à "Le Carroz Blanc depuis La Chenarie"!



Retrouvez ce parcours et bien d'autres  
sur l'application mobile Loopi - balades & GPS

